



TIERRA DE CONTRASTES



ruta en datos:

Distancia - 40km

Tipo - Xcm

Desnivel +909

Nivel técnico - Bajo

Nivel físico - Medio - Alto

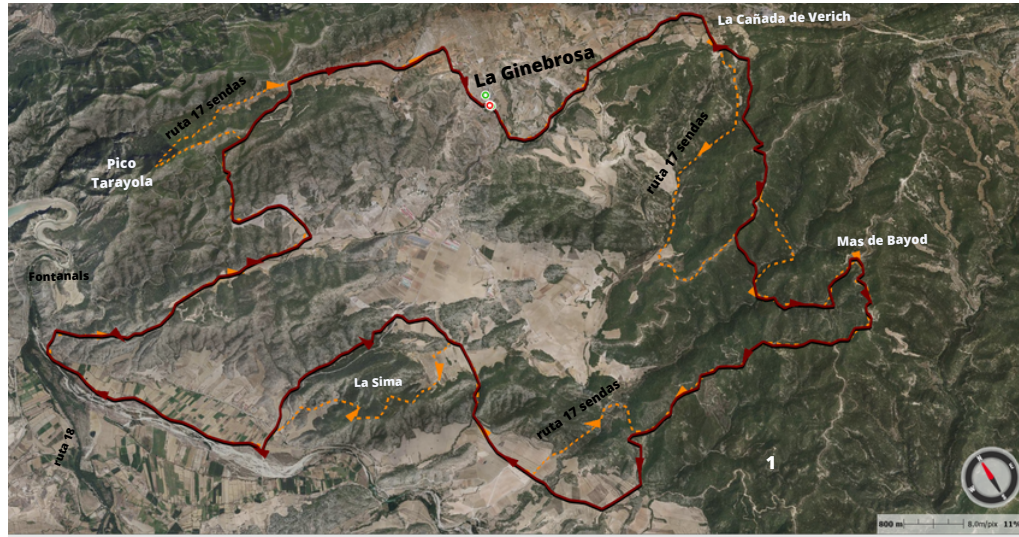
Senda - 4%

WIKILOC - 152132177

Balizada - Si y homologada FAC

OBSERVACIONES:

- Opción combinar sendas ruta 17
- Opción ruta corta 16.1, 16.2
- Desvíos Tarayola-Fontanals



Bosques, cerros, canteras, ribera, barrancos, simas ¡¡ La Ginebrosa tierra de contrastes !!

La Ginebrosa siempre ha sido territorio BIKE, su club, prueba cicloturista y recientemente la construcción de un Pumptrack dan unos precedentes que harán explotar al máximo las nuevas rutas de Sierras Matarraña como este **rutón de 40km sin dificultades técnicas** que te harán disfrutar por distintos parajes y dar lo mejor de ti mismo en el **reto-puerto de LA TARAYOLA**. Descubre los distintos ecosistemas fluviales, estepas y bosque mediterráneo, que con sus masías, simas, pinares y campos de cultivos dan un espectacular recorrido visual lleno de contrastes.

IMPORTANTE

- El Recorrido te permite jugar con la ruta 17 ampliando algún tramo de senda más
- La Cañada de Verich también puede ser el punto de partida de las rutas 16 y 17
- Opción de dos rutas mas cortas 16.1/ 16.2
- 2 disfrutones tramos de senderos recuperados sin dificultades técnicas

RUTOMETRO

- Km 1,1:** Senda "Barranc de la Vall"
- Km 3,7:** La Cañada de Verich
- Km 10,9:** Mas de Bayod
- Km 12,9:** Senda "Camí del Chorrador"
- Km 21,3:** Desvío **Sima Grande** por ruta 16 (paraje natural, senda técnica sale a km 24,7)
- Km 28,8:** Desvío **Fontanals**, ida y vuelta (surgencias de aguas en roca)
- Km 34,8:** Desvío **Pico Tarayola** ida y vuelta por el mismo camino, rampa dura.

¡¡ Bienvenido a Sierras territorio MTB y su sector Puerto Mezquín !!

